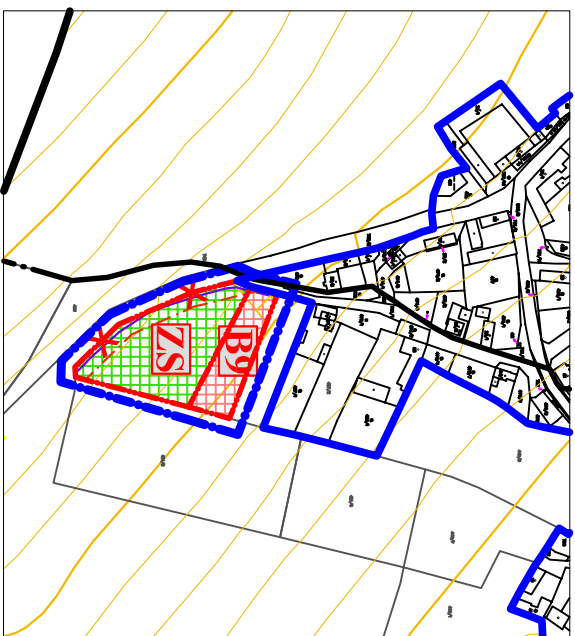




LOKALITA 1



LEGENDA

HRANICE

- návrh Změny č.1
- HRANICE ŘEŠENÉHO (SPRAVNÍHO) ÚZEMÍ
- HRANICE KATASTRU
- ZASTAVĚNÉ ÚZEMÍ
- HRANICE ŘEŠENÉHO ÚZEMÍ ZMĚNOU Č. 1
- HRANICE ZASTAVITELNÝCH PLOCH
- HRANICE ŘEŠENÝCH ZASTAVITELNÝCH PLOCH

DOPRAVNÍ INFRASTRUKTURA

- CYKLOSTEZKA

TECHNICKÁ INFRASTRUKTURA

- KOMUNIKAČNÍ VEDENÍ

TECHNICKÉ LIMITY

- OCHRANĚNÁ PÁSMA DOPRAVNÍ INFRASTRUKTURY
- silnice III. třídy
- BEZPEČNOSTNÍ PÁSMA PLYNOVODU

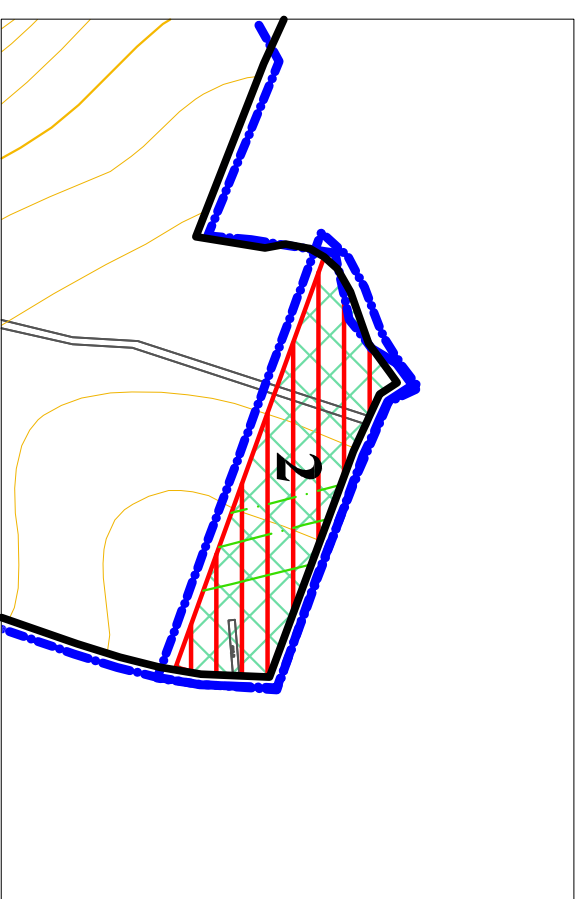
KULTURNÍ LIMITY

- ÚZEMÍ A ARCHEOLOGICKÝMI NÁLEZY

ÚZEMNÍ SYSTÉM EKOLOGICKÉ STABILITY

- REGIONÁLNÍ BIOCENTRUM
- ŘEŠENÝ REGIONÁLNÍ BIOKORIDOR NEFUNKČNÍ

LOKALITA 2



PLOCHY S ROZDÍLNÝM ZPŮSOBEM VYUŽITÍ

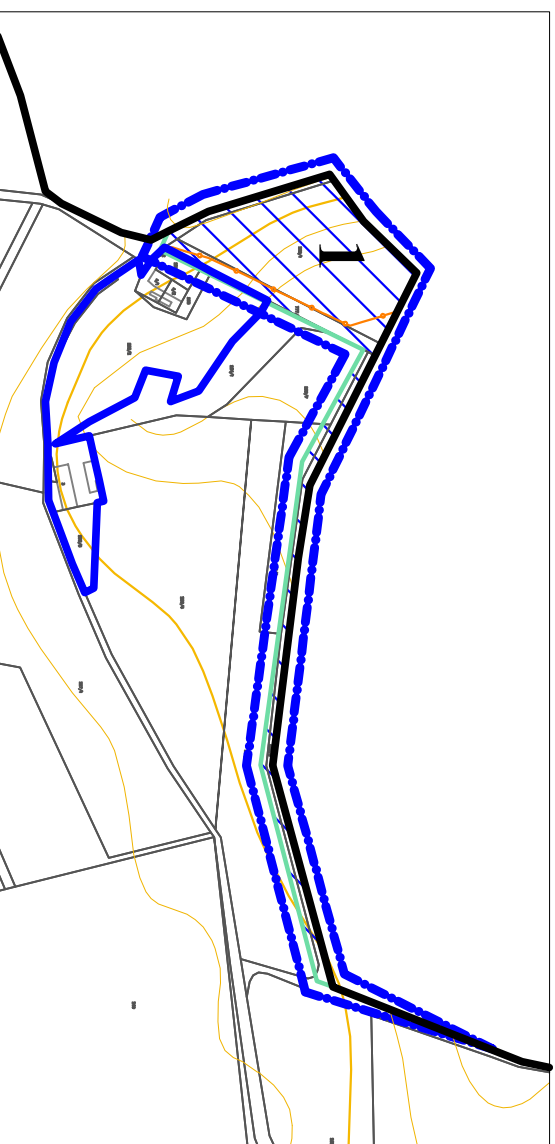
- PLOCHY BYDLENÍ
rodinné domy venkovského charakteru
- PLOCHY SMÍŠENÉ NEZASTAVĚNÉHO ÚZEMÍ
zahrady, sady

OZNAČENÍ FUNKČNÍ VYUŽITÍ NAVRŽENÝCH PLOCH A KORIDORŮ

- B9
rodinné domy venkovského charakteru

Celé správní území je situováno ve vzdůšném prostoru MO ČR.

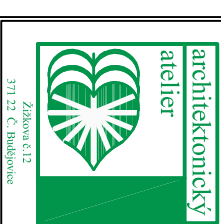
LOKALITA 3



ZÁZNAM O ÚČINNOSTI		Razítka
Správní orgán, který Změnu č.1 ÚP vydal	ZASTUPITELSTVO OBCE POHOŘOVICE	
Datum nabývání účinnosti		
Oprávněná úřední osoba pořizovatele:	Bc. Aleš Dvořák referent odboru výstavby a územního plánování Městského úřadu Vodňany	

ZMĚNA č. 1 ÚZEMNÍHO PLÁNU POHOŘOVICE		Razítko zpracovatele	
Stupeň	NÁVRH		
Obsah	KOORDINAČNÍ VÝKRES		
Měřítko	1 : 5 000		
Datum vyhotovení	ČERVENEC 2016	Podpis	
Zakázka		Hlavní projektant	Ing. arch. Václav Štěpán
Stupeň		Zodpovědný projektant	Ing. arch. Václav Štěpán
Obsah		Kreslil	Ing. Simona Talpašová
Měřítko		Číslo výkresu	4
Datum vyhotovení		Číslo paré	

Zakázka
ÚZEMNÍHO PLÁNU POHOŘOVICE



architektonický atelier
Zakázka č.12
371 22 C. Hrdějovice
Teléfono 387718450

Hlavní projektant
Ing. arch. Václav Štěpán
Zodpovědný projektant
Ing. arch. Václav Štěpán
Kreslil
Ing. Simona Talpašová
Číslo výkresu
4
Číslo paré